



Instrukcja konfiguracji najpopularniejszych przeglądarek internetowych w celu uzyskania dostępu do baz bibliotecznych przy użyciu dedykowanego serwera proxy.

proxy.cmkp.edu.pl:8080

Google Chrome

1. Uruchom przeglądarkę
2. Przycisk *Menu / Ustawienia*



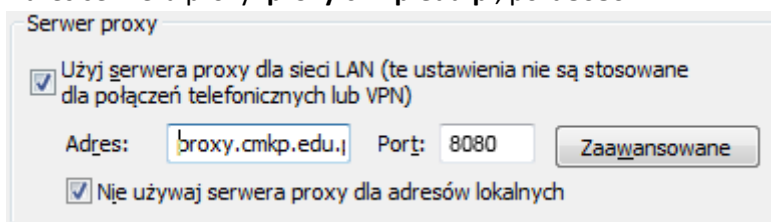
3. Zjedź na sam dół listy ustawień i naciśnij link *Pokaż ustawienia zaawansowane / Sieć*
4. Sekcja *Sieć*
5. Przycisk *Zmień ustawienia serwera proxy...*

Sieć

Program Google Chrome używa do łączenia się z siecią ustawień serwera proxy z systemu Twojego komputera.

[Zmień ustawienia serwera proxy...](#)

6. Zakładka *Połączenia*
7. Przycisk *Ustawienia sieci LAN*
8. Zaznacz *Użyj serwera proxy dla sieci LAN...*
9. Adres serwera proxy: **proxy.cmkp.edu.pl**, port **8080**



10. Zatwierdź ustawienia przyciskiem *OK* i zamykamy okienko ustawień



11. Po wprowadzeniu adresu URL strony internetowej, którą chcemy zobaczyć, np. www.cmkp.edu.pl pojawi się okienko z komunikatem o wymaganym hasle dostępu

Wymagane uwierzytelnienie

Serwer <http://proxy.cmkp.edu.pl:8080> wymaga nazwy użytkownika i hasła. Komunikat serwera: Centrum Medyczne Kształcenia Podyplomowego.

Nazwa użytkownika:

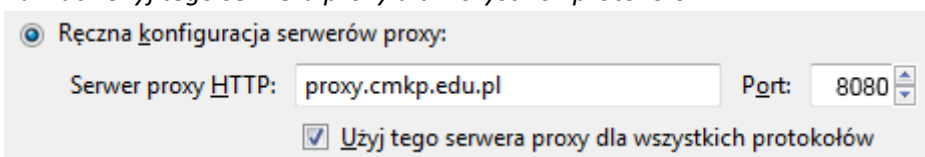
Hasło:

12. Jako nazwę użytkownika należy wprowadzić **krótki login**, tzn. *pierwsza litera imienia i nazwisko*, np. **mkoniuszko**
Nie wprowadzamy mkoniuszko@cmkp.edu.pl, marian.koniuszko@cmkp.edu.pl ani marian.koniuszko@cmkp.edu.pl
13. Jako hasło, pracownicy CMKP korzystający na co dzień z domeny CMKP wprowadzają hasło używane codziennie do uruchomienia systemu Windows. Pozostali pracownicy muszą użyć hasła przydzielonego przez Dział Informatyki.



Mozilla Firefox

1. Uruchom przeglądarkę
2. Jeśli w górnym pasku okienka nie widzisz pozycji Menu naciśnij przycisk Alt
3. Menu *Narzędzia / Opcje*
4. Zakładka *Zaawansowane / Sieć*
5. Przycisk *Ustawienia*
6. Zaznacz *Ręczna konfiguracja serwerów proxy*
7. Adres serwera proxy: **proxy.cmkp.edu.pl**, port **8080**
8. Zaznacz *Użyj tego serwera proxy dla wszystkich protokołów*

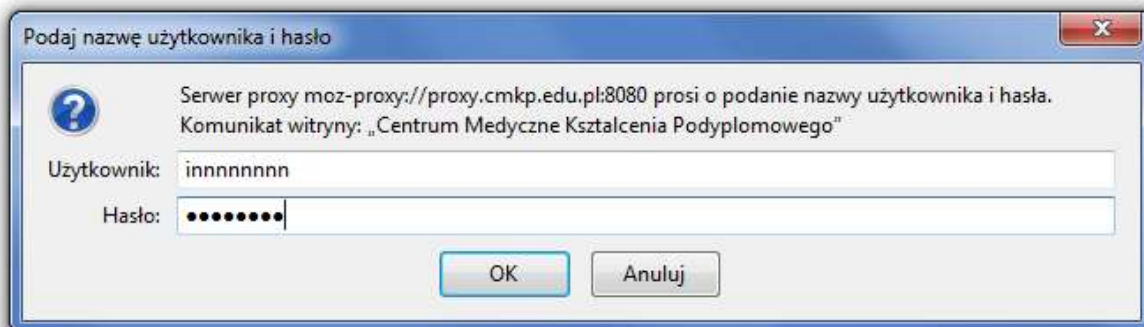


Ręczna konfiguracja serwerów proxy:

Serwer proxy HTTP: Port:

Użyj tego serwera proxy dla wszystkich protokołów

9. Zatwierdź ustawienia przyciskiem *OK* i zamknąć okienka
10. Po wprowadzeniu adresu URL strony internetowej, którą chcemy zobaczyć, np. www.cmkp.edu.pl pojawi się okienko z komunikatem o wymaganym hasle dostępu



Podaj nazwę użytkownika i hasło

Server proxy moz-proxy://proxy.cmkp.edu.pl:8080 prosi o podanie nazwy użytkownika i hasła.
Komunikat witryny: „Centrum Medyczne Kształcenia Podyplomowego”

Użytkownik:

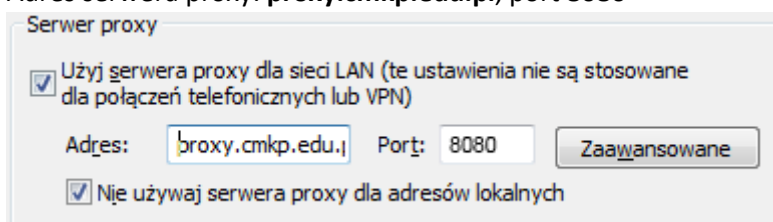
Hasło:

11. Jako nazwę użytkownika należy wprowadzić **krótki login**, tzn. *pierwsza litera imienia i nazwisko*, np. **mkoniuszko**
Nie wprowadzamy mkoniuszko@cmkp.edu.pl, marian.koniuszko ani marian.koniuszko@cmkp.edu.pl
12. Jako hasło, pracownicy CMKP korzystający na co dzień z domeny CMKP wprowadzają hasło używane codziennie do uruchomienia systemu Windows. Pozostali pracownicy muszą użyć hasła przydzielonego przez Dział Informatyki.

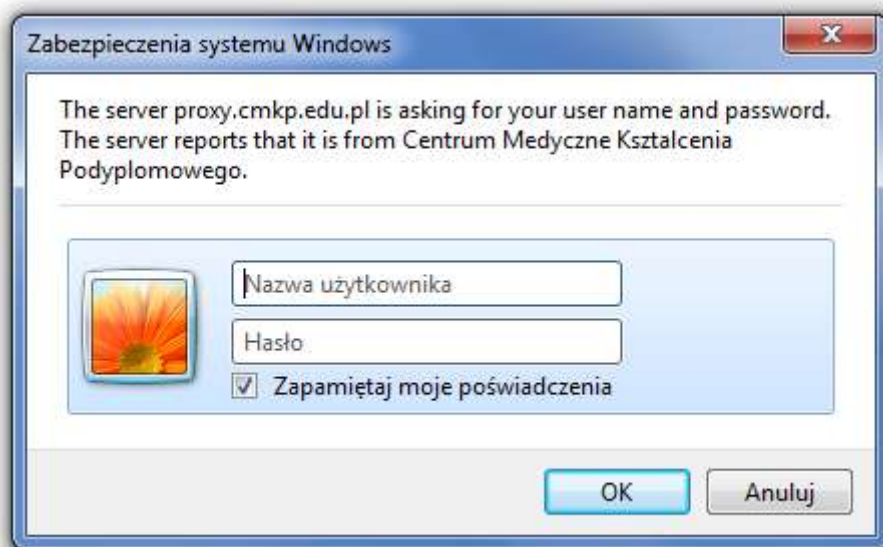


Internet Explorer

1. Uruchom przeglądarkę
2. Jeśli w górnym pasku okienka nie widzisz pozycji Menu naciśnij przycisk Alt
3. Menu *Narzędzia / Opcje internetowe*
4. Zakładka *Połączenia*
5. Przycisk *Ustawienia sieci LAN*
6. Zaznacz *Użyj serwera proxy dla sieci LAN...*
7. Adres serwera proxy: **proxy.cmkp.edu.pl**, port **8080**



8. Zatwierdź ustawienia przyciskiem *OK* na tym i na kolejnym ekranie
9. Po wprowadzeniu adresu URL strony internetowej, którą chcemy zobaczyć, np. www.cmkp.edu.pl pojawi się okienko z komunikatem o wymaganym hasle dostępu



10. Jako nazwę użytkownika należy wprowadzić **krótki login**, tzn. *pierwsza litera imienia i nazwisko*, np. **mkoniuszko**
Nie wprowadzamy mkoniuszko@cmkp.edu.pl, marian.koniuszko ani marian.koniuszko@cmkp.edu.pl
11. Jako hasło, pracownicy CMKP korzystający na co dzień z domeny CMKP wprowadzają hasło używane codziennie do uruchomienia systemu Windows. Pozostali pracownicy muszą użyć hasła przydzielonego przez Dział Informatyki.