



CENTRUM MEDYCZNE
KSZTAŁCENIA
PODYPLOMOWEGO

Metody pobierania materiału z dolnych dróg oddechowych w dobie pandemii Covid-19

prof. dr hab. med. Michał Pirożyński

Centrum Alergologii, Pneumonologii, Medycyny Ratunkowej – Ośrodek Symulacji CMKP



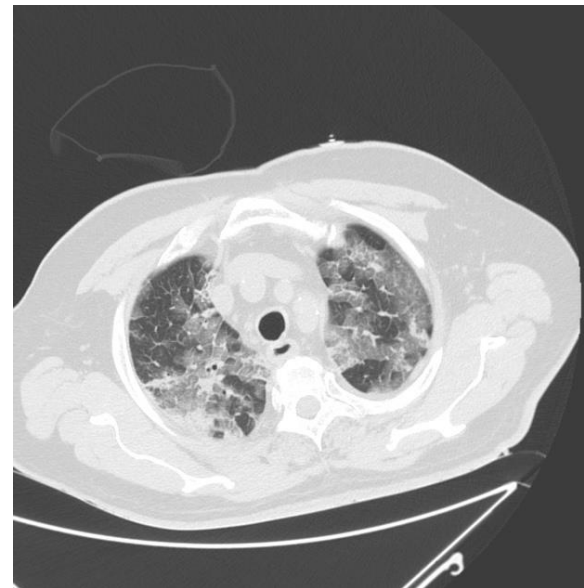
Rola badań obrazowych w rozpoznawaniu

Pobieranie materiału u chorych zakaźnych



SARS-CoV-2 COVID-19

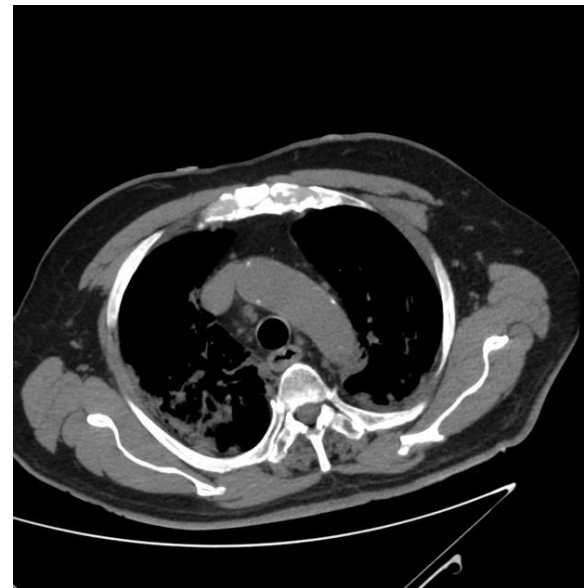
- Badania obrazowe wykonane u chorych z potwierdzonym zakażeniem SARS-CoV-2
 - jedynie u niewielkiej grupy nie wykazują żadnych zmian
 - u większości w zależności od stadium zakażenia obserwujemy w badaniu tomograficznym klatki piersiowej zmiany o typie ogniska matowej szyby, zmiany konsolidujące się obejmujące co najmniej jeden płąt
 - u większości chorych stwierdza się zmiany obustronne
 - zmiany charakteryzuje obwodowe podopłucnowe położenie





SARS-CoV-2 COVID-19

- Badania obrazowe wykonane u chorych z potwierdzonym zakażeniem SARS-CoV-2
 - jedynie u niewielkiej grupy nie wykazują żadnych zmian
 - u większości w zależności od stadia zakażenia obserwujemy w badaniu tomograficznym klatki piersiowej zmiany o typie ogniska matowej szyby, zmiany konsolidujące się obejmujące co najmniej jeden płąt
 - u większości chorych stwierdza się zmiany obustronne
 - zmiany charakteryzuje obwodowe podopłucnowe położenie



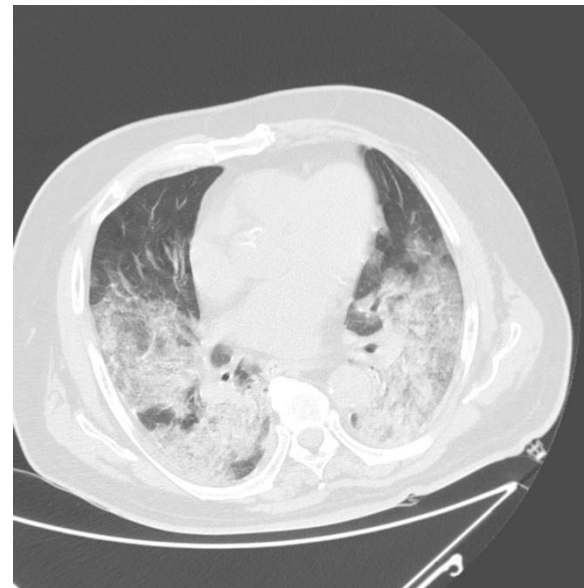
Pirozynski 2020 (Terapia)

Zhang 2020 (Int J Inf Dis); Xu 2020 (Int J Inf Dis); Case courtesy of Dr Fabio Macori, Radiopaedia.org, rID: 74867;



SARS-CoV-2 COVID-19

- Badania obrazowe wykonane u chorych z potwierdzonym zakażeniem SARS-CoV-2
 - jedynie u niewielkiej grupy nie wykazują żadnych zmian
 - u większości w zależności od stadium zakażenia obserwujemy w badaniu tomograficznym klatki piersiowej zmiany o typie ogniska matowej szyby, zmiany konsolidujące się obejmujące co najmniej jeden płąt
 - u większości chorych stwierdza się zmiany obustronne
 - zmiany charakteryzuje obwodowe podopłucnowe położenie





SARS-CoV-2 COVID-19

- Badania obrazowe wykonane u chorych z potwierdzonym zakażeniem SARS-CoV-2
 - jedynie u niewielkiej grupy nie wykazują żadnych zmian
 - u większości w zależności od stadia zakażenia obserwujemy w badaniu tomograficznym klatki piersiowej zmiany o typie ogniska matowej szyby, zmiany konsolidujące się obejmujące co najmniej jeden płąt
 - u większości chorych stwierdza się zmiany obustronne
 - zmiany charakteryzuje obwodowe podopłucnowe położenie



Pirozynski 2020 (Terapia)

Zhang 2020 (Int J Inf Dis); Xu 2020 (Int J Inf Dis); Case courtesy of Dr Fabio Macori, Radiopaedia.org, rID: 74867; Liu 2020 (Radiology)



SARS-CoV-2 COVID-19

- Brakuje danych na temat współistniejących chorób u zakażonych wirusem SARS-CoV-2. W pracach z pierwszego okresu rozwoju choroby w Chinach u chorych najczęściej stwierdzano:
- **nadciśnienie tętnicze** u 17% chorych,
- **cukrzycę** u 8%,
- **choroby układu krążenia** (poza nadciśnieniem tętniczym) u 5%
- a **choroby układu oddechowego** u 2% chorych

