

Pracownia Elektrofizjologii Klinicznej.

Sprawozdanie za rok 2021.

Kierownik: Prof. dr hab. n med. Piotr Kułakowski (PK).

Zastępca kierownika: Dr Maciej Świątkowski (MŚ), Dr n med. Ewa Makowska (EM).

Zespół: Dr hab. n med. Jakub Baran, Dr n med. Aleksandra Czepiel (AC), Dr Tomek Kryński (TK), Dr n med. Rafał Łukaszewicz (RŁ), Dr Agnieszka Sikorska (AS), Dr Roman Piotrowski (RP). Dr Amro Suleimieh (SA), Dr Grzegorz Karczmarewicz, Dr Piotr Gardziejczyk (PG), Dr Michał Niedźwiedź (MN), St. technik EKG Joanna Szymot (JS), Piel. Elżbieta Błachnio (EB), Piel. Magdalena Misiewicz (MM), Piel. Małgorzata Soszyńska (MS), Piel. Agnieszka Godlewska, Piel. Kornela Obręczarek, Piel. Beata Litwinowicz (BL).

Procedury 2021

Wszczepienia:

E31 i E32: wszczepienie/wymiana układów stymulujących SSI i DDD: **29 + 221 = 250.**

E34: Wszczepienie/wymiana ICD VVI / DDD = **22**

E36: Wszczepienie/wymiana CRT-D (E36) = **14**

E33: Wszczepienie/wymiana CRT-P (E33) = **5**

Czyli w sumie wysokoenergetycznych – 36, CRT – w sumie 19, stymulatorów – w sumie 250 + 5 = 255

Zabiegi naprawcze (E37) – 11

Elektrofizjologia:

E44: Inwazyjne badania elektrofizjologiczne – **27**, w tym połączone ze wszczepieniem **ILR - 3**

Ablacje elektryczne – **390** , w tym:

Burza elektryczna n=12

E43: **68**, w tym AFlut = 17, AVNRT=4, WPW=4, ablacja łącza=4, CNA = 39

E46: **59** w tym VEB = 50, AT=9,

E47: **93**, w tym VEB = 4, VT = 16, AFI/AT=50, SVEB = 4 i CNA = 19

E48: **158** (RF = 140, kriobalony = 17, CNA/AF = 1)

Czyli inaczej podsumowując: CNA = 59, bipolarny = 15, w sumie AF E48 i część E47 = około 180-190 ablacji AF oraz VT w org ch serca = 28 (burza + VT z E47)

Pracownie nieinwazyjne:

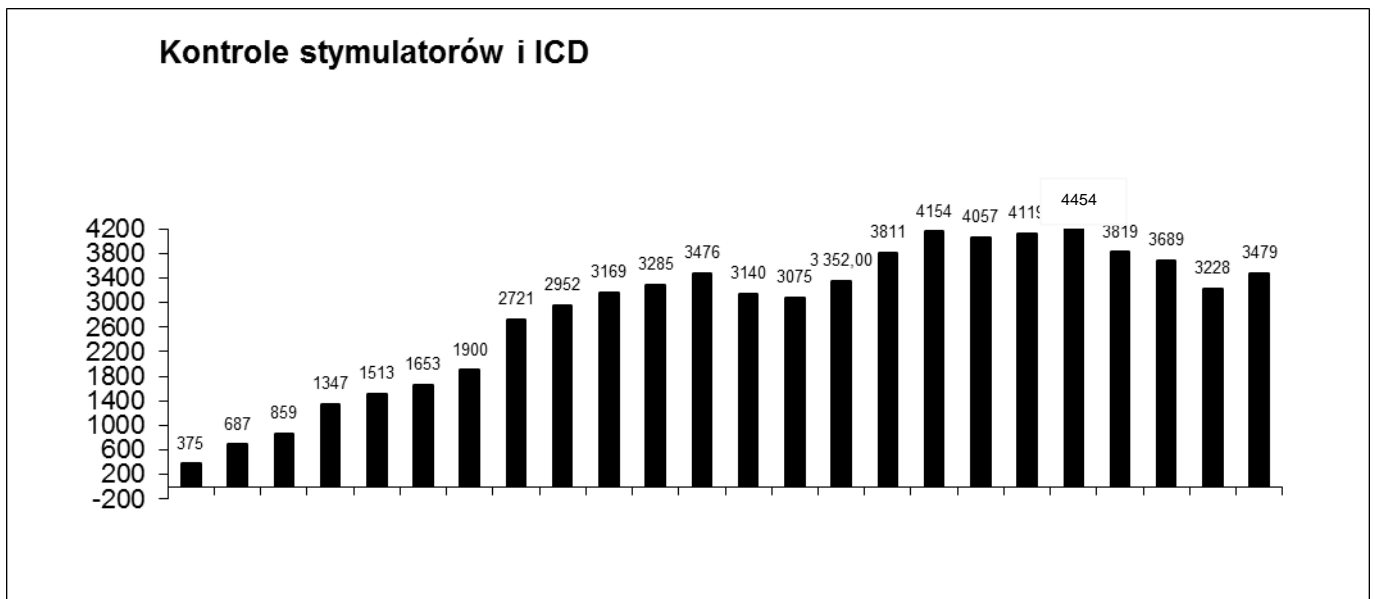
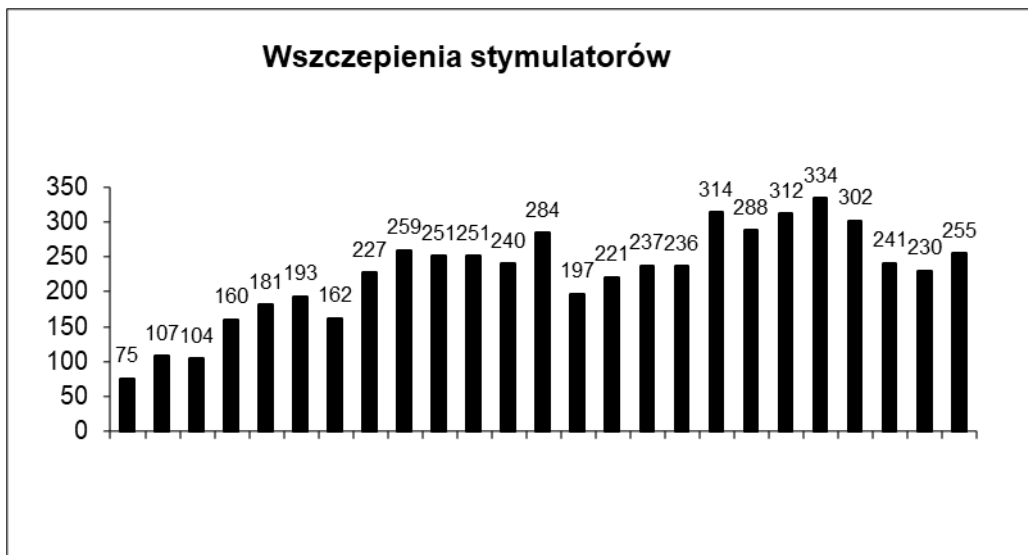
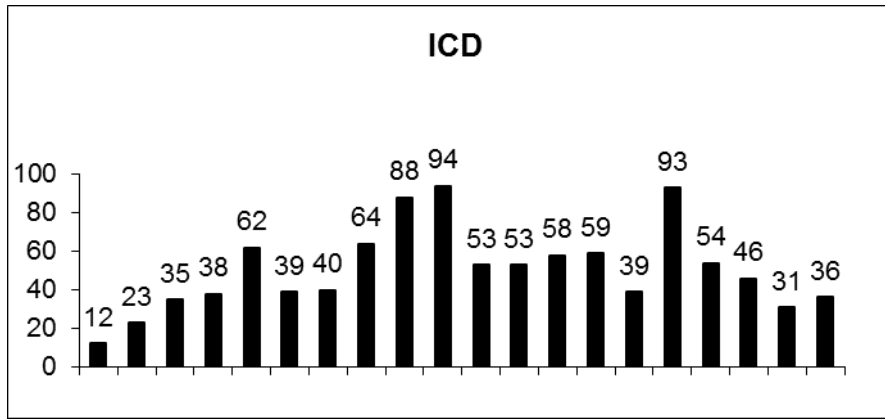
Monitorowania holterowskie EKG – 894

Monitorowanie ambulatoryjne ciśnienia tętniczego - 60

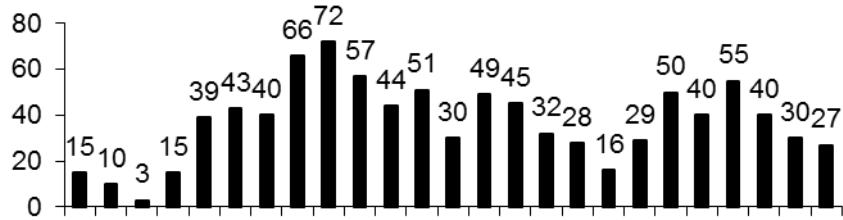
Testy pochyleniowe – około 30 (awaria aparatury)

Kontrole stymulatorów i ICD = stym 2304+ icd 870+ crtd 241+ crtp 64 = 3479 kontroli

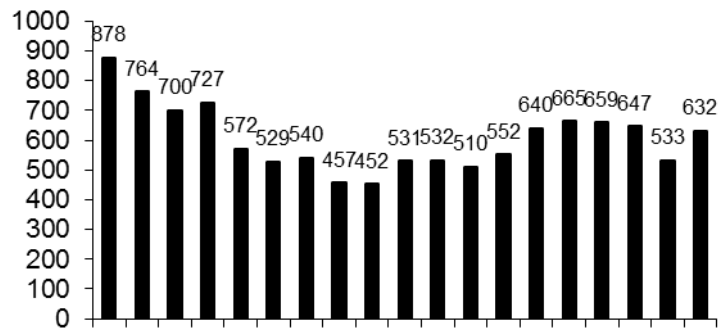
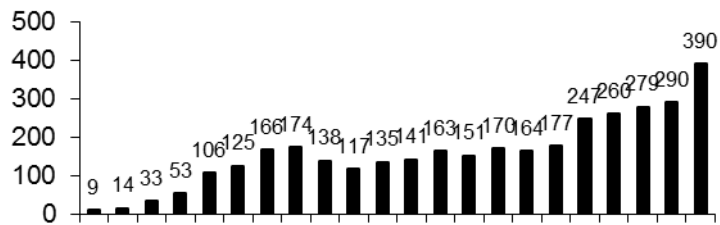
Prowadzenie przez członków pracowni chorych – **632**



Badania EP

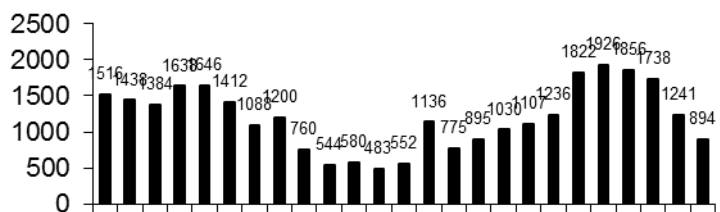


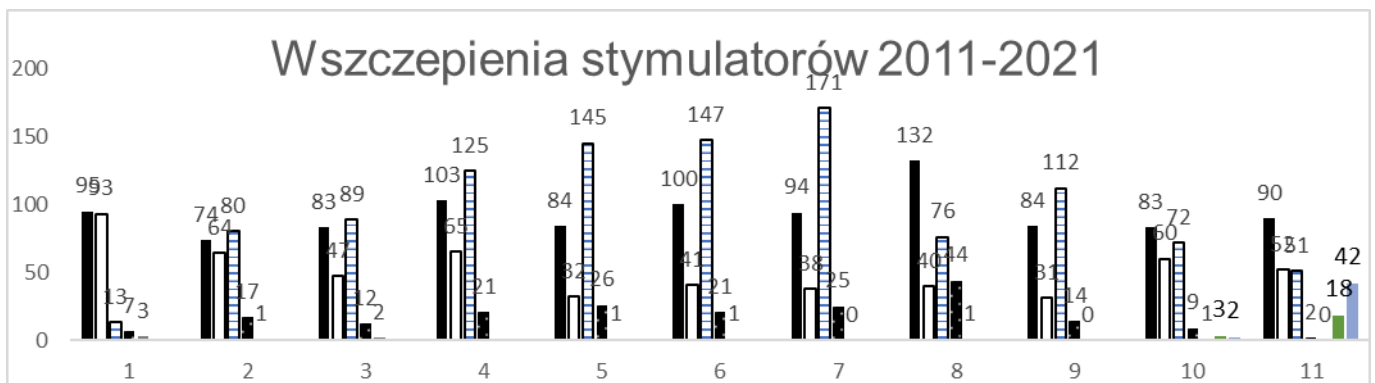
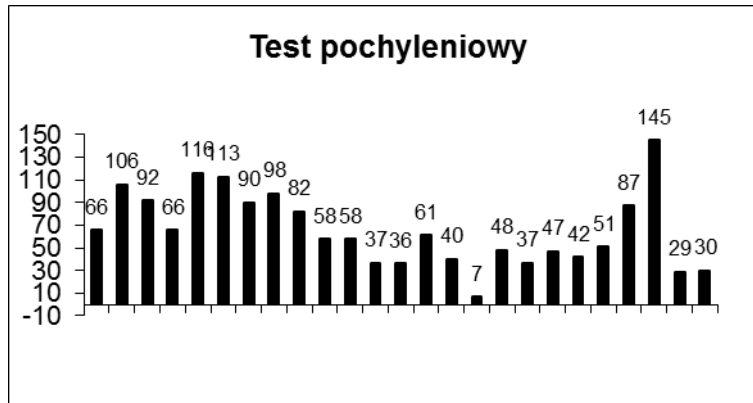
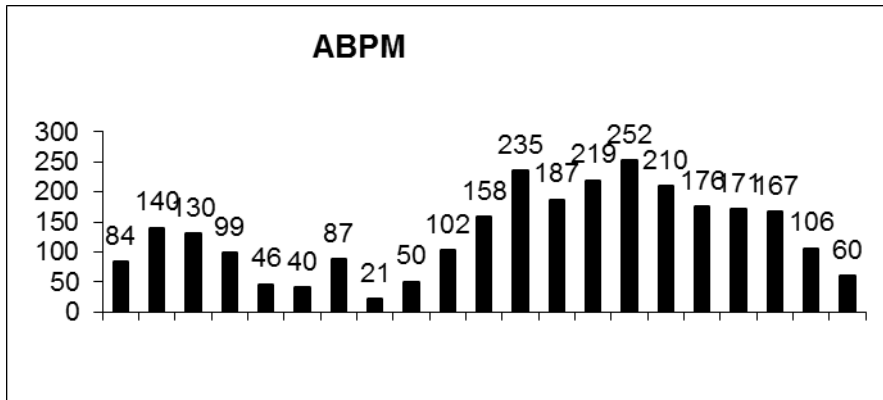
Ablacja RF



Liczba chorych prowadzonych przez EP

Holter EKG





Kolejne słupki 2021: MŚ (90), AC (52), RŁ (51), TK (2), PK (0), GK (18), Amro (42)