



NARODOWA AGENCJA WYMIANY AKADEMICKIEJ

PROGRAM IM. WALCZAKA

W ramach Programu im. Walczaka możliwe są wyjazdy trwające od 3 do 6 miesięcy do najlepszych ośrodków medycznych zlokalizowanych na terenie Stanów Zjednoczonych Ameryki.

Działania objęte programem to:

- przeprowadzenie badań naukowych lub prac rozwojowych (wypracowanie nowego lub udoskonalenie istniejącego rozwiązania)
 - zdobycie nowego doświadczenia zawodowego i naukowego, poznanie dobrych praktyk i nowych metod pracy stosowanych w ośrodku goszczącym (job-shadowing)
 - pozyskanie materiałów do pracy naukowej
- Finansowane są stypendium miesięczne + dodatek mobilnościowy.

styczeń-marzec 2020 r – nabór otwarty

szczegóły na: nawa.gov.pl

PROGRAM IM. BEKKERA

W ramach Programu im. Bekkera uprawnione są wyjazdy naukowe i naukowo-dydaktyczne, których celem jest:

- odbycie stażu doktorskiego
- prowadzenie badań naukowych lub prac rozwojowych
- pozyskanie materiałów do pracy naukowej oraz uzupełniająco inne formy aktywności naukowej lub akademickiej, w tym prowadzenie zajęć dydaktycznych.

kwiecień-czerwiec 2020 r.

szczegóły na: nawa.gov.pl

WSPÓLNE PROJEKTY BADAWCZE

Celem konkursów jest wsparcie mobilności naukowców w realizacji projektów badawczych, uzgodnionych i prowadzonych wspólnie przez partnerów z krajów partnerskich. Dofinansowanie przeznaczone jest na pokrycie kosztów wymiany osobowej w wyłączeniu finansowania samych badań.

Wspólny projekt może dotyczyć Polski i krajów, z którymi zawiazane są umowy międzynarodowe m.in. z Ukrainą, Indiami, Czechami, Francją, Niemcami, Belgią-Walonią, Chińską Republiką Ludową.

**kwiecień-czerwiec 2020 r.
wrzesień-listopad 2020 r.**

szczegóły na: nawa.gov.pl

DWUSTRONNA WYMIANA OSOBOWA NAUKOWCÓW W RAMACH WSPÓŁPRACY BILATERALNEJ

oferta wyjazdowa

Celem Programu jest nawiązywanie współpracy akademickiej i jej realizacja poprzez wymianę osobową studentów i pracowników naukowych w oparciu o umowy międzynarodowe pomiędzy Polską a wskazanymi w regulaminie Programu krajami partnerskimi tj. Armenia, Białoruś, Bułgaria, Chiny, Czechy, Egipt, Grecja, Japonia, Kazachstan, Rumunia, Serbia, Słowacja, Słowenia, Ukraina, Węgry, Wietnam.

wrzesień-grudzień 2020 r.

szczegóły na: nawa.gov.pl



POLSKIE POWROTY

Program Polskie Powroty to oferta grantowa dla polskich naukowców na okres 36-48 miesięcy dająca możliwość:

- powrotu do Polski w celu stworzenia własnej grupy projektowej (zespołu badawczego)
- prowadzenia badań w Polsce w optymalnych warunkach lub prac rozwojowych na światowym poziomie
- pozyskania do współpracy przez instytucje polskiego systemu szkolnictwa wyższego i nauki specjalistów posiadających doświadczenie międzynarodowe oraz wiedzę z zakresu najnowszych trendów badawczych w swojej dyscyplinie naukowej.

Termin zgłoszeń:

od 07.01 do 31.03.2020 (godz. 15:00) - nabór otwarty

szczegóły na: nawa.gov.pl

PROGRAM IM. STANISŁAWA ULAMA

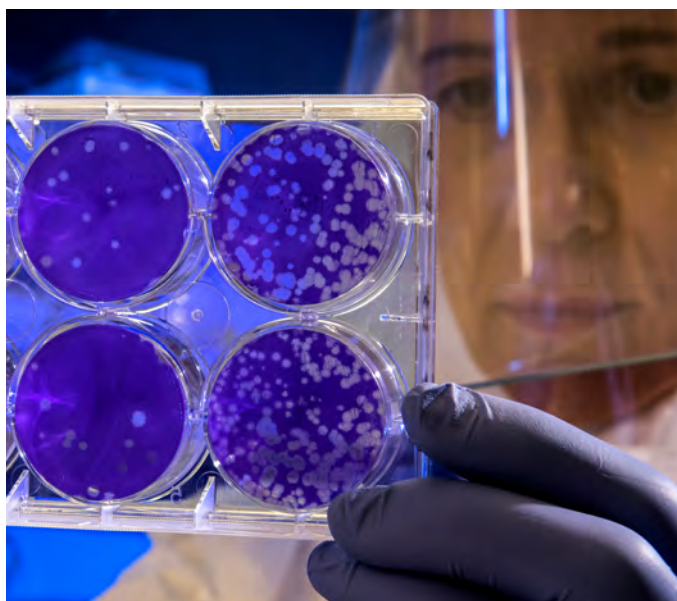
Program pozwala na przyjazdy do Polski zarówno uznanych, jak i obiecujących naukowców na pobyty od 6 do 24 msc. W ramach programu możliwe są przyjazdy, których celem jest:

- prowadzenie badań naukowych, w tym we współpracy z polskimi naukowcami lub grupami badawczymi
- odbycie stażu podoktorskiego pozyskanie materiałów do badań lub publikacji naukowej
- prowadzenie zajęć dydaktycznych w ośrodku goszczącym.

Termin zgłoszeń:

od 15.01 do 15.04.2020 - nabór otwarty

szczegóły na: nawa.gov.pl



KONKURS DOT. KORONAWIRUSA 2019-NCOV

w odpowiedzi na zagrożenie wywołane pojawieniem się i rozprzestrzenieniem koronawirusa 2019-nCoV Komisja Europejska ogłosiła konkurs "SC1-PHE-CORONAVIRUS-2020: Advancing knowledge for the clinical and public health response to the epidemic", z budżetem w wysokości 10 mln EUR.

Projekty będą podlegać klauzulom dotyczącym szybkiej wymiany danych w celu zagwarantowania, że wyniki badań naukowych zostaną niezwłocznie przekazane do publicznej służby zdrowia.

Termin składania wniosków upływa 12 lutego 2020 r.

Progi punktowe dla każdego kryterium będą wynosić 3 (Doskonałość), 4 (Wpływ) i 3 (Wykonanie). Łączny próg będzie wynosił 11.

Oczekuje się, że finansowanie na jeden wniosek wyniesie ok. 2 do 3 mln EUR.

szczegóły na: ec.europa.eu